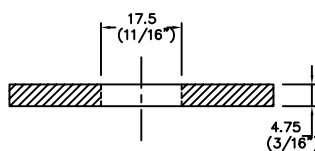
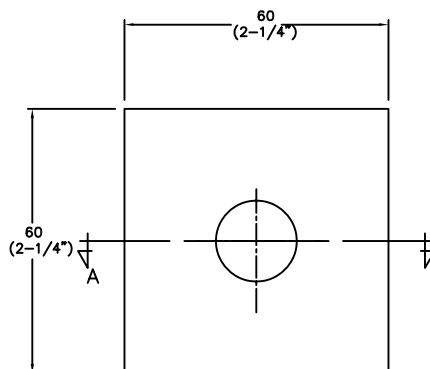


Descripción:

ARANDELA CUADRADA, acero galvanizado según norma ASTM 153. Dimensiones según se indica.

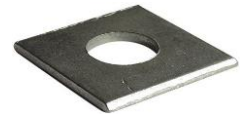
<u>DIMENSIONES</u>		<u>ESPESOR</u>		<u>ORIFICIO</u>		<u>TORNILLO</u>	
mm	pulg	mm	pulg	mm	pulg	mm	pulg
60 x 60	2 1/4 x 2 1/4	4.76	3/16	17.5	11/16	15.87	5/8



Uso:  
Para prevenir la penetración de las tuercas en el poste

Comentario:

PLANILLA DE DATOS GARANTIZADOS  
DEPARTAMENTO DE NORMATIVA  
EDENORTE DOMINICANA S.A.



CÓDIGOS

EDENORTE	1006250
FECHA	

ARANDELA CUADRADA 5/8"

ÍTEM	DATOS	UNIDAD	PEDIDO	OFRECIDO	COMENTARIO
1	Empresa proveedora	....	(*)		
2	Fabricante	....	(**)		
3	Modelo	....	(*)		
4	País de origen	....	(*)		
5	Tipo	....	ARANDELA CUADRADA		
6	Normas		ASTM A -307, ASTM 153		
7	Características Constructivas				
7.1	Material	....	Acero galvanizado en caliente		
7.2	Proteccion anticorrosiva	micras	Galvanizado en caliente		
7.3	Roscas	....	UNC estándar		
8	Características Dimensionales				
8.1	Dimensiones	Pulg(mm)	2-1/4x2-1/4 (60x60)		
8.2	Diámetro orificio	Pulg(mm)	11/16 (17.5)		
8.3	Espesor	Pulg(mm)	3/16 (4.76)		
8.4	Resistencia mecánica	Pulg(mm)	(*)		
9	Recubrimiento de galvanizado	micras	≥75		
	Certificación ISO 9000	....	(*)		

(\*) A indicar por el oferente

(\*\*) Timbrado en el material (alto o bajo relieve)

Fecha de actualización: 17/03/16

.....  
Fecha de la oferta

.....  
Nombre y firma del oferente

.....  
Sello

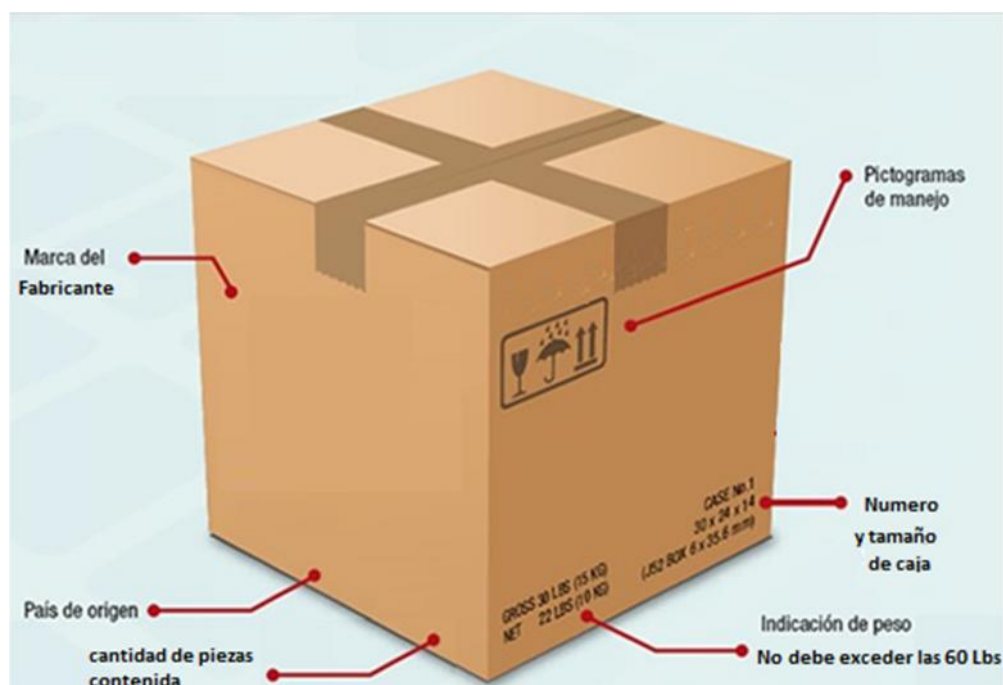
COMENTARIOS:

1- Este material cumplirá con todas las indicaciones detalladas en la especificación técnica correspondiente.

2- En caso de haber una solicitud adicional por parte de La Distribuidora o que el Fabricante entienda deba entregar información adicional, para la correcta evaluación de la propuesta, se deberá hacer por escrito y ser anexado a esta planilla de Datos Garantizados.

#### DESCRIPCION:

Se requiere que los materiales sean embalados en cajas que permitan su apilacion, resguardo, identificacion y proteccion de acuerdo a las características requeridas por Edenorte en termino de tamaño, ergonomia y calidad, las cuales deben ajustarse a la unidad de carga, distribucion y almacenamiento.



#### Requerimientos:

1. Las cajas en las que sean embalados los materiales deben ser resistentes a las manipulaciones, transporte, apilado y almacenamiento.
2. Las paleta o plataforma, su dimensiones es ajustada al tamaño de las unidades de carga.
3. Las cajas no pueden exceder el peso de 60Lbs.
4. Las dimensiones de las cajas deben permitir el paletizado.
5. Las cajas deben llegar sujetadas con fleje plástico sobre paletas o plataforma.
6. Las cajas deben contener las informaciones indicadas en la ilustración.



#### Uso:

Almacenaje de materiales

#### Comentario:

Estas imágenes son para fines de ilustración